

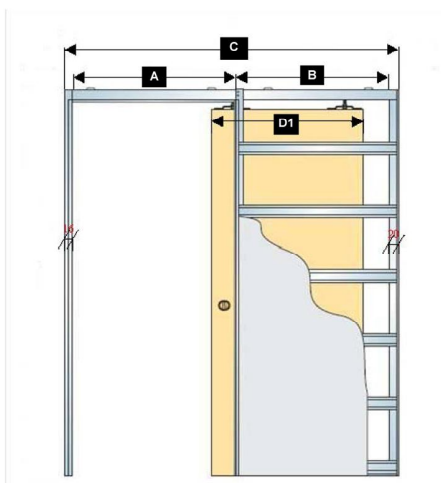
ECLISSE Jednokřídlé do SDK



Stavební pouzdro pro jednokřídlé dveře



ŠÍŘKA pouzdra (cm)



standard

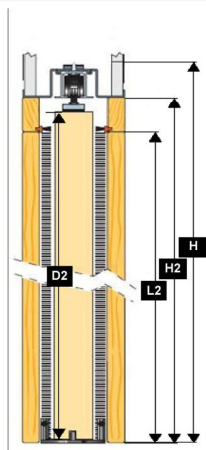
atyp

Dveře	Čistý průchod	Hrubý průchod	Pouzdro	Celková šířka pouzdra	Čistá síla dokončené stěny
D1	L	A	B	C	S1
66	60	67	61,5	132,1	10,0-12,5
75	70	77	71,5	152,1	
85	80	87	81,5	172,1	
95	90	97	91,5	192,1	
105	100	107	101,5	212,1	
115	110	117	111,5	232,1	
125	120	127	121,5	252,1	12,5
135	130	137	131,5	272,1	
145	140	147	141,5	292,1	
155	150	157	151,5	312,1	

Legenda:

D1 ... šířka dveří
 L ... čistá šířka průchodu PO obložení zárubní
 A ... hrubá šířka průchodu PŘED obložení zárubní
 B ... šířka pouzdra (od kartáčové lišty k zadní stojně)
 C ... celková šířka pouzdra (od dorazového dílu k zadní stojně)
 S1 ... čistá síla dokončené stěny PO opláštění (2x SDK deska á 1,25cm)

VÝŠKA pouzdra (cm)



standard

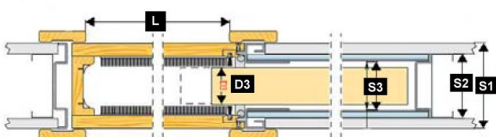
atyp

Dveře	Čistý průchod	Hrubý průchod	Celková výška pouzdra	Čistá síla dokončené stěny
D2	L2	H2	H	S1
198,5	197	202	206	10,0-12,5
211	210	215	219	
221	220	225	229	
231	230	235	239	
241	240	245	249	
251	250	255	259	
261	260	265	269	12,5
271	270	275	279	
281	280	285	289	
291	290	295	299	

Legenda:

D2 ... výška dveří
 L2 ... čistá výška průchodu PO obložení zárubní
 H2 ... hrubá výška PŘED obložení zárubní (od dokončené podlahy [0] ke spodku kolejnice)
 H ... celková výška pouzdra
 S1 ... čistá síla dokončené stěny PO opláštění (2x SDK deska á 1,25cm)

SÍLA pouzdra (cm)



Dveře (max)*	Čistá síla	Hrubá síla	Vnitřek pouzdra
D3	S1	S2	S3
4cm	10,0	7,5	5,4
4cm + rámeček	12,5	10,0	7,9

Legenda:

D3 ... síla dveří
 S1 ... čistá síla dokončené stěny PO opláštění (2x SDK deska 1,25cm)
 S2 ... hrubá síla dokončené stěny PŘED opláštěním
 S3 ... tloušťka pouzdra

* do pouzdra o čisté síle stěny 10cm se vejde dveře o max. síle 4,2cm, tzn. hladké, profilované nebo se zapuštěným sklem